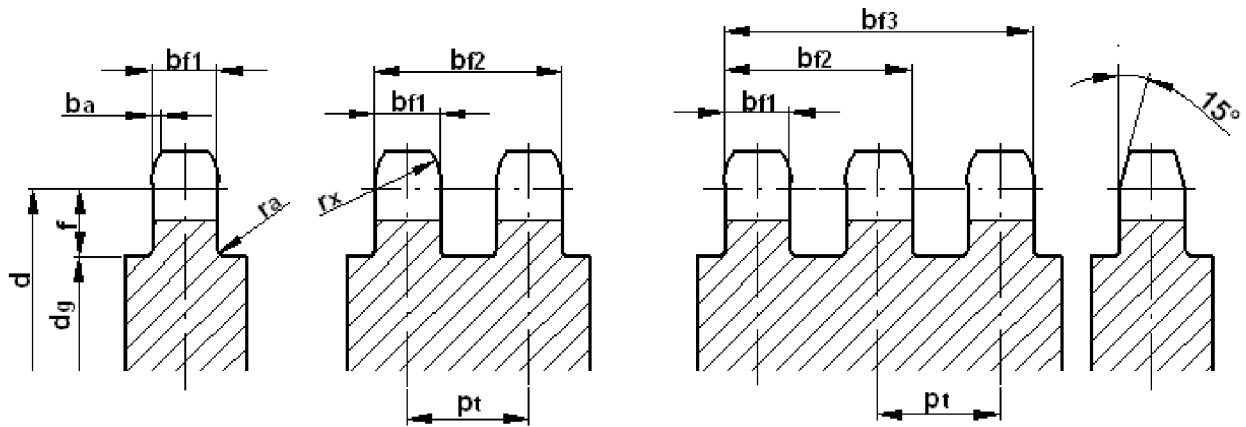


**Wymiary wieńców kół łańcuchowych wg PN-73/M-84161**



Nazwa		Symbol	Wielkości	
Rozstaw płytek wewnętrznych		$b_1$	wg norm przedmiotowych	
Szerokość płytki		$h_2$		
Podziałka łańcucha		$p$		
Podziałka poprzeczna łańcucha wielorzędowego		$p_1$		
Szerokość uzębienia dla łańcuchów tulejkowych i rolkowych		$bf_1$	jedorzędowych	$bf_1 = 0,93b_1$ dla $p \leq 12,7$ $bf_1 = 0,95b_1$ dla $p > 12,7$
			dwurzędowych	$bf_1 = 0,91b_1$ dla $p \leq 12,7$ $bf_1 = 0,93b_1$ dla $p > 12,7$
			trzyrzędowych	$bf_1 = 0,91b_1$ dla $p \leq 12,7$ $bf_1 = 0,93b_1$ dla $p > 12,7$
Szerokość wieńca łańcucha dwurzędowego		$bf_2$	$bf_2 = bf_1 + p_1$	
Szerokość wieńca łańcucha trzyrzędowego		$bf_3$	$bf_3 = bf_1 + 2p_1$	
Szerokość ścieżki wierzchołka zęba	dla łańcuchów tulejkowych i rolkowych	$b_a$	$b_{a \max} = 0,15p$ $b_{a \min} = 0,1p$	
	dla łańcuchów rolkowych o podziałce wydłużonej		$b_{a \max} = 0,075p$ $b_{a \min} = 0,05p$	
Maksymalny promień podtoczenia		$r_a$	$r_a = 0,1h_2$	
Maksymalny promień boku zęba	dla łańcuchów rolkowych	$r_x$	$r_x = p$	
	dla łańcuchów rolkowych o podziałce wydłużonej		$r_x = 0,5p$	
Średnica podziałowa		$d$	wg norm przedmiotowych	
Maksymalna średnica podtoczenia		$d_g$	$d_g = d - 2f$	
Odległość między średnicą podziałową a średnicą podtoczenia	dla łańcuchów tulejkowych i rolkowych	$f$	$f = 0,7p$	
	dla łańcuchów rolkowych o podziałce wydłużonej		$f = 0,4p$	